



Setting up the Polycom® HDX® 8000 Series System



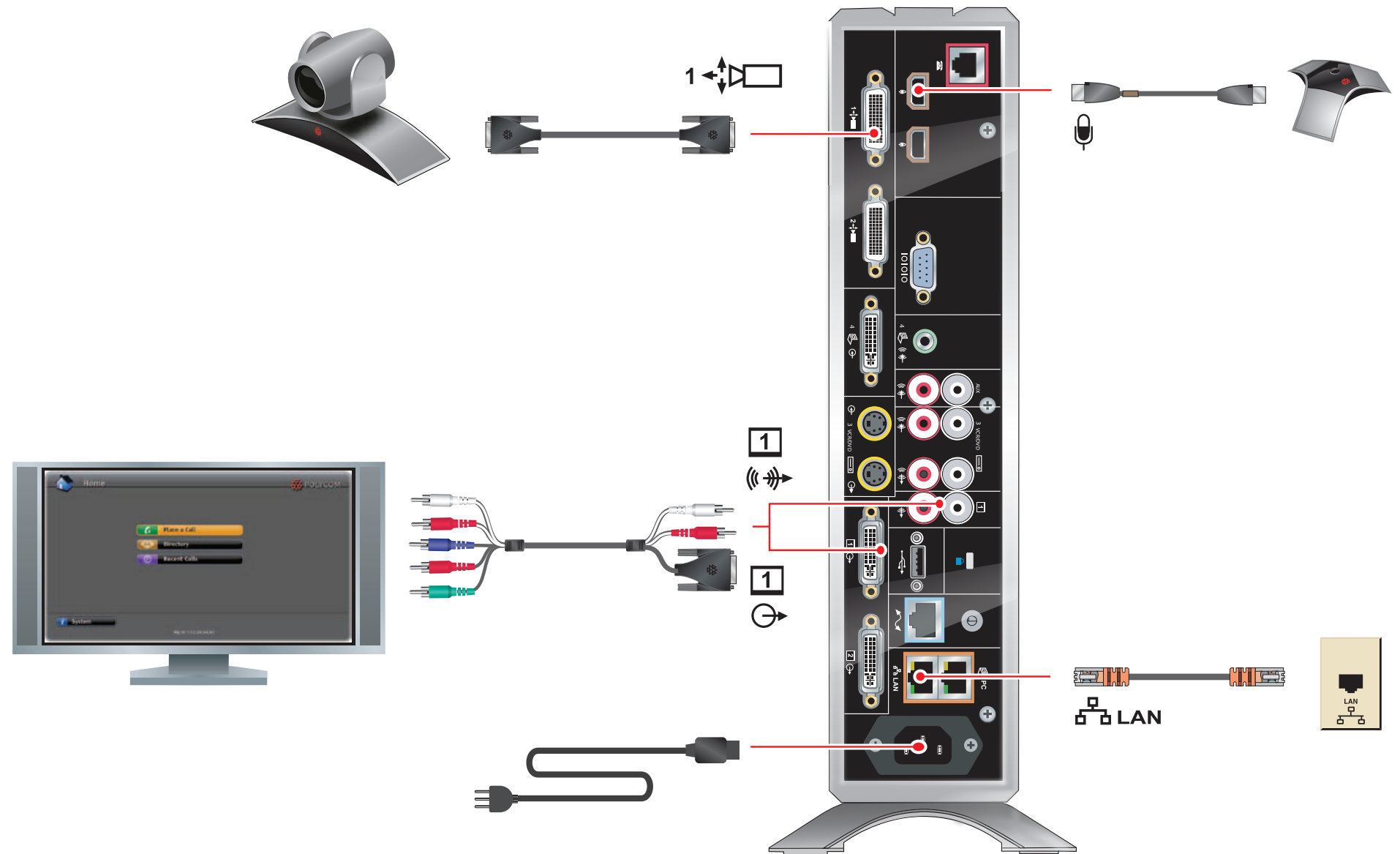
Minimum Setup

Installation des éléments de base
Instalación necesaria
Instalação básica

Grundinstallation
Installazione necessaria
Nødvendig oppsett

Minimális beállítások
Konfiguracja minimalna
Необходимая настройка

必須設定
标准设置
必要設定
필수 설정



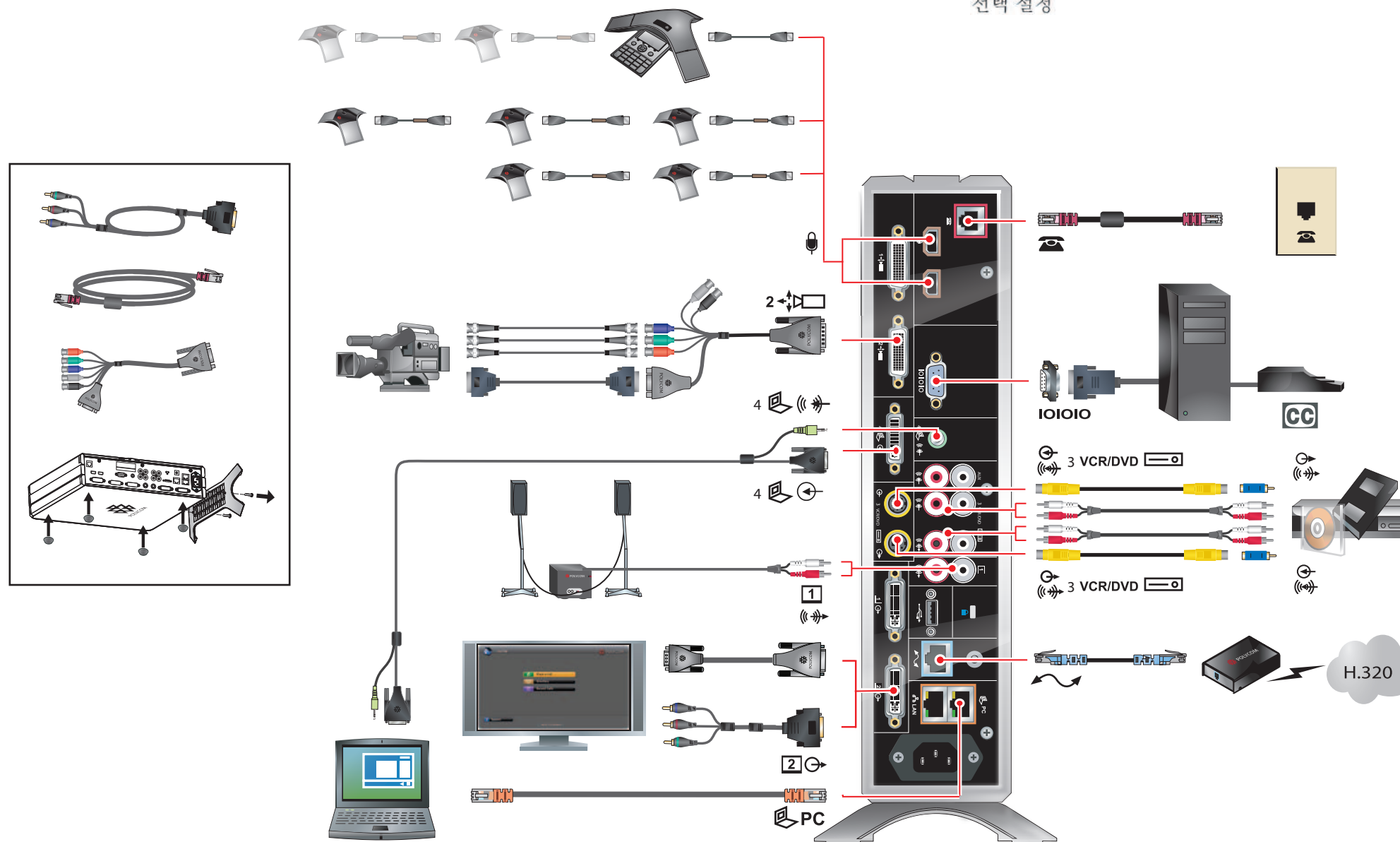
Optional Setup

Installation de l'équipement optionnel
 Instalación del equipo optativo
 Instalação do equipamento opcional

Einrichten der optionalen Ausrüstung
 Installazione delle apparecchiature opzionali
 Valgfritt oppsett

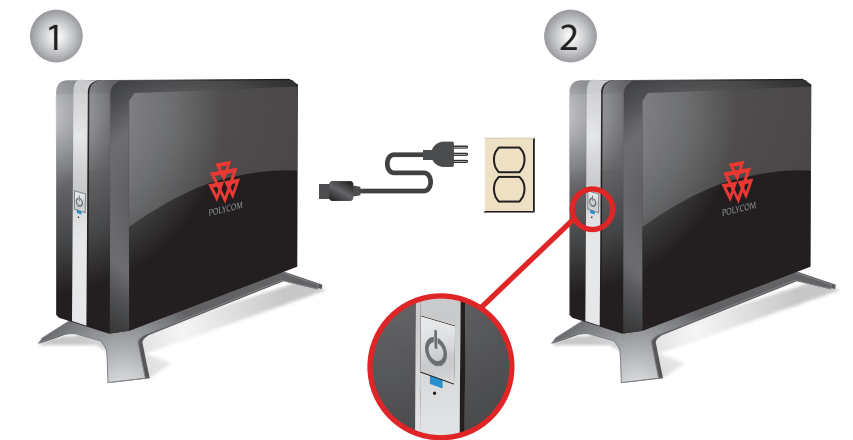
Kiegészítő beállítások
 Konfiguracja opcjonalna
 Дополнительная настройка

オプション設定
 选择设置
 選擇設定
 선택 설정



Power

Alimentation	Ein/Aus	Tápellátás	電源
Alimentación	Alimentazione	Zasilanie	電源
Energia	Strøm	Питание	電源 전원



Product Documentation

Documentation du produit	Produktdokumentasjon	製品マニュアル
Documentación del producto	Termékdokumentáció	产品文档
Documentação do produto	Dokumentacja produktu	產品說明文件
Produktdokumentation	Документация продукта	제품 설명서
Documentazione del prodotto		

